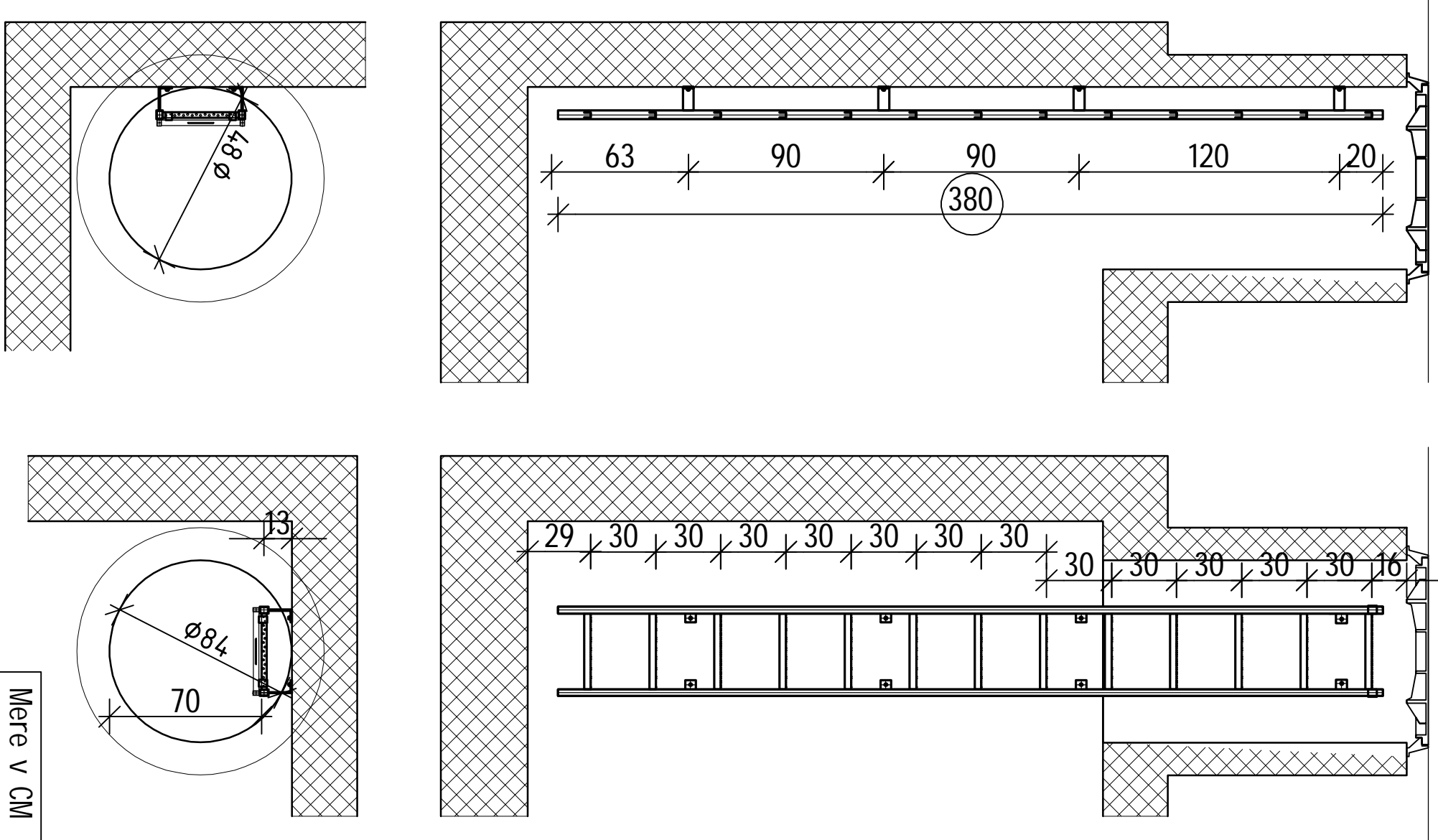
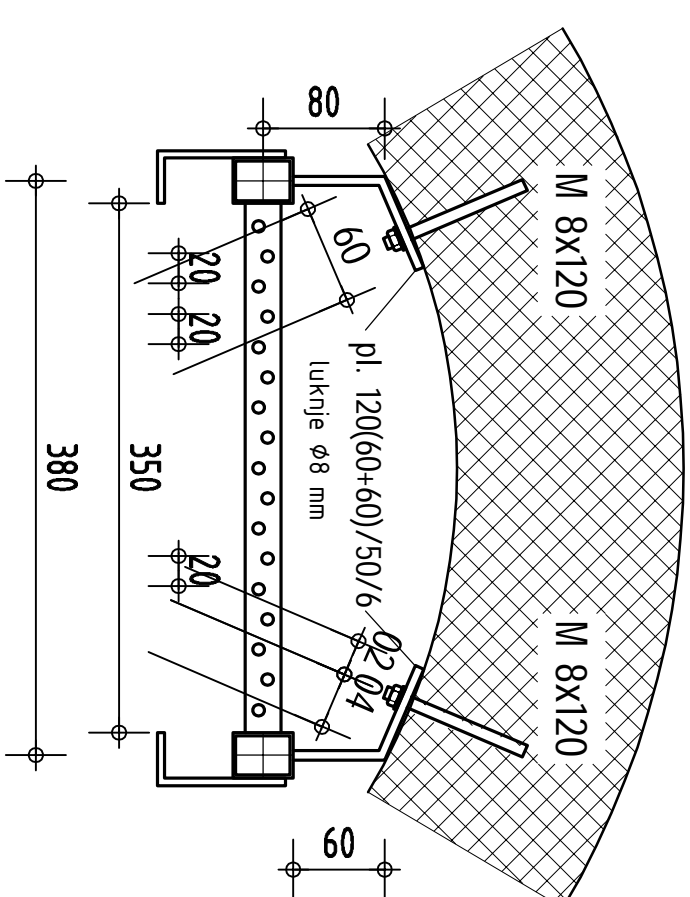
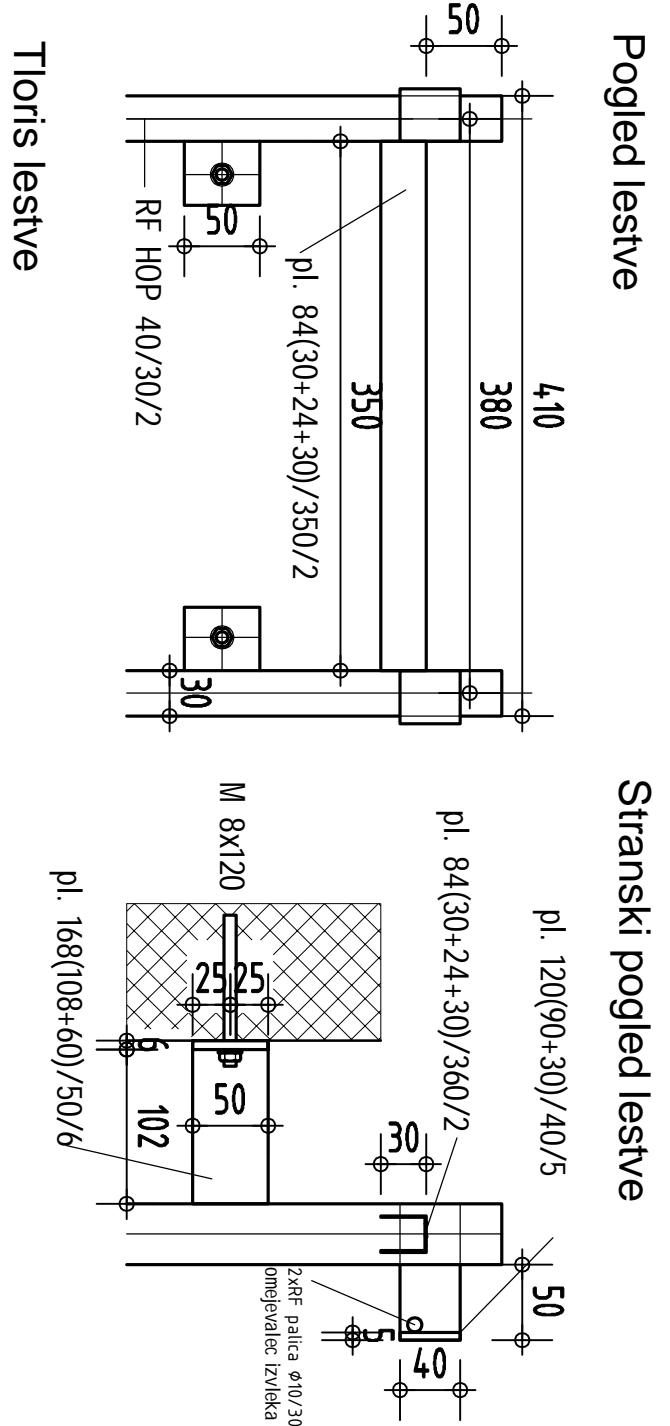


Fiksni del vstopne lestve SHEMA



Fiksni del vstopne lestve DETALLI Vpetje v vrat vhodne odprtine

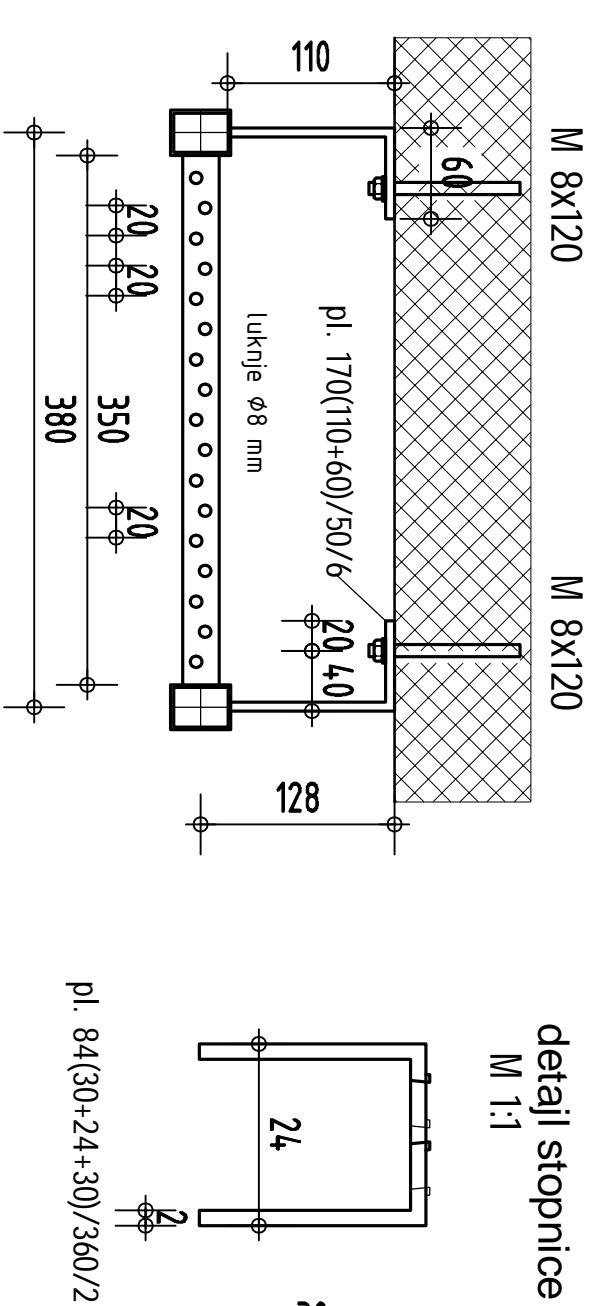
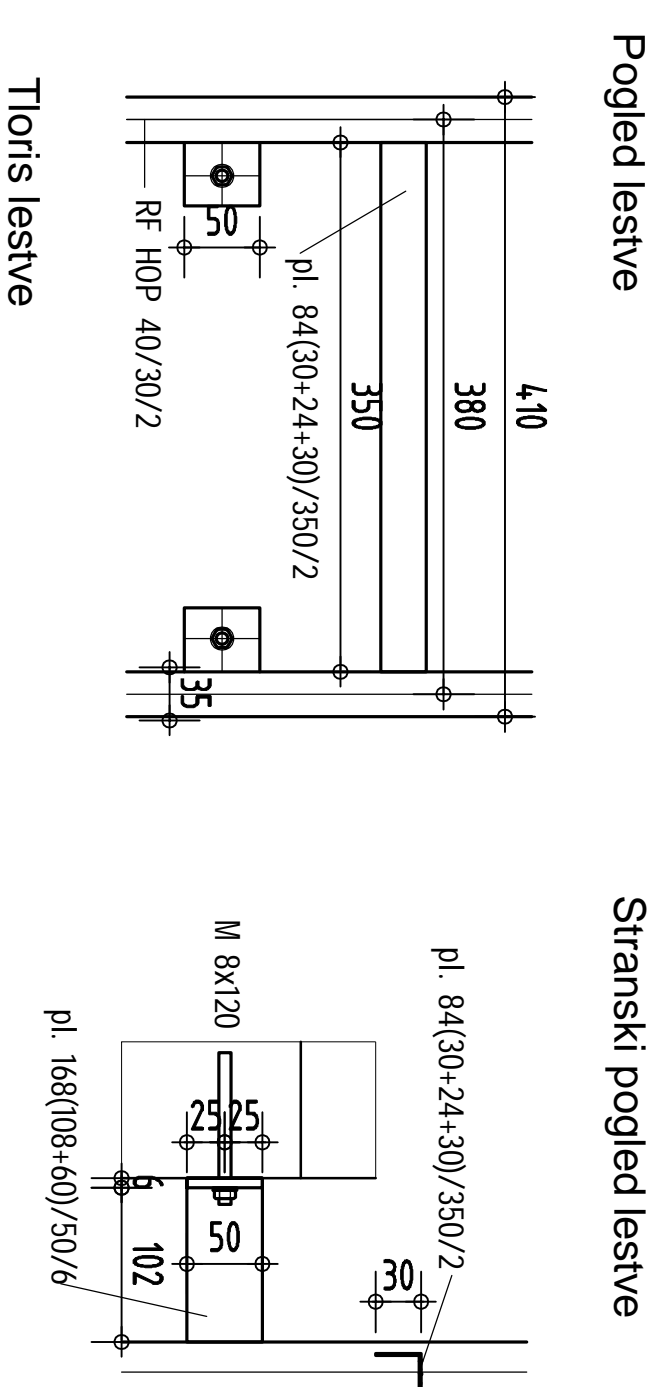


Kvaliteta RF jekla AISI 304 / 1.4301

Dimenzije obst. konstrukcije lahko odstopajo od mer v načrtu. Pred izvedbo preveriti in prilagoditi dejanskim dimenzijam.


Fiksni del vstopne lestve DETALI

Vpetje v steno črpaljšča



detail stopnice

M 1:

 <p>Projektiranje, inženiring strojarske in građevinske dijelavnosti tel.: 041 487 771 e-mail: info@pirini.rs</p>	<p>Naručnik:</p> <p>DSO GROSUPLE Ob Grosupljišćici 28 1290 Grosuplje</p>	
	<p>objekt: DSO Višnja Gora</p>	<p>Faza: PZ</p>

<p>opis: Črpalnice požarne vode Lestve za vstop v črpalnice</p>	<p>Projekt št.: DSO-VG-24 Načrt št.: DSO-VG-24 GK</p>
<p>Vodja projekta: Miroslav Udina, Zapos. A 1237</p>	<p>Datum: Maj 2024</p>
<p>Pooblaščen inženjer: Vojko Pribevc, udlog. IZS G - 1613</p>	<p>Merilo: 1 : 25; 5 : 1</p>
	<p>List: Č-03</p>

Mere v MM

C-03